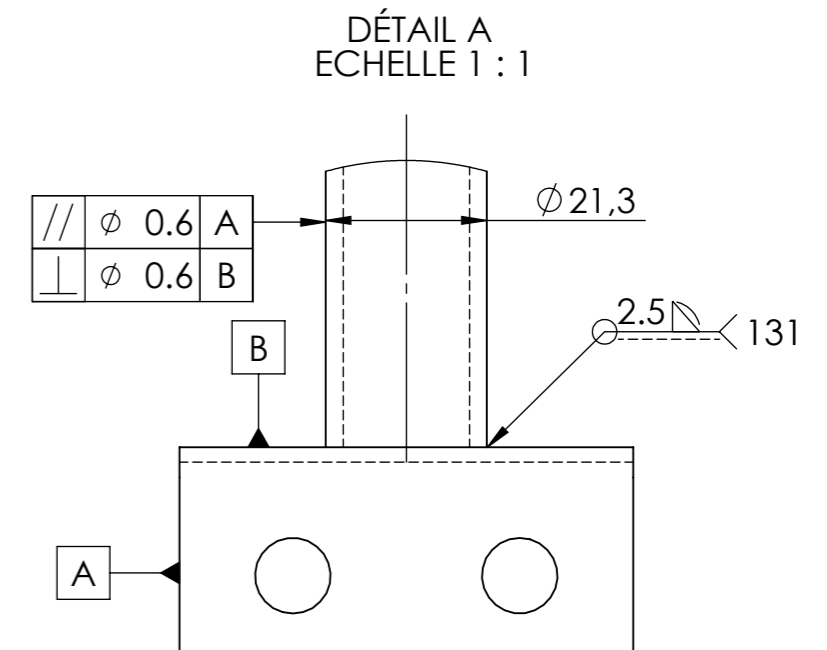


Rep	Nb	Désignation	REFERENCE
1	1	Levier	CKA-51-201-01
2	1	Platine levier	CKA-51-202-01
3	1	Poignet	CKA-53-201-01
4	1	Levier de frein	CKA-70-302-01



Note : Symbole des soudures non représenter Tolérance générale ISO 2768 mK

Edition d'éducation de SolidWorks.
Utilisation pédagogique uniquement.

CRAZY KART

Levier de manoeuvre

Plan d'ensemble

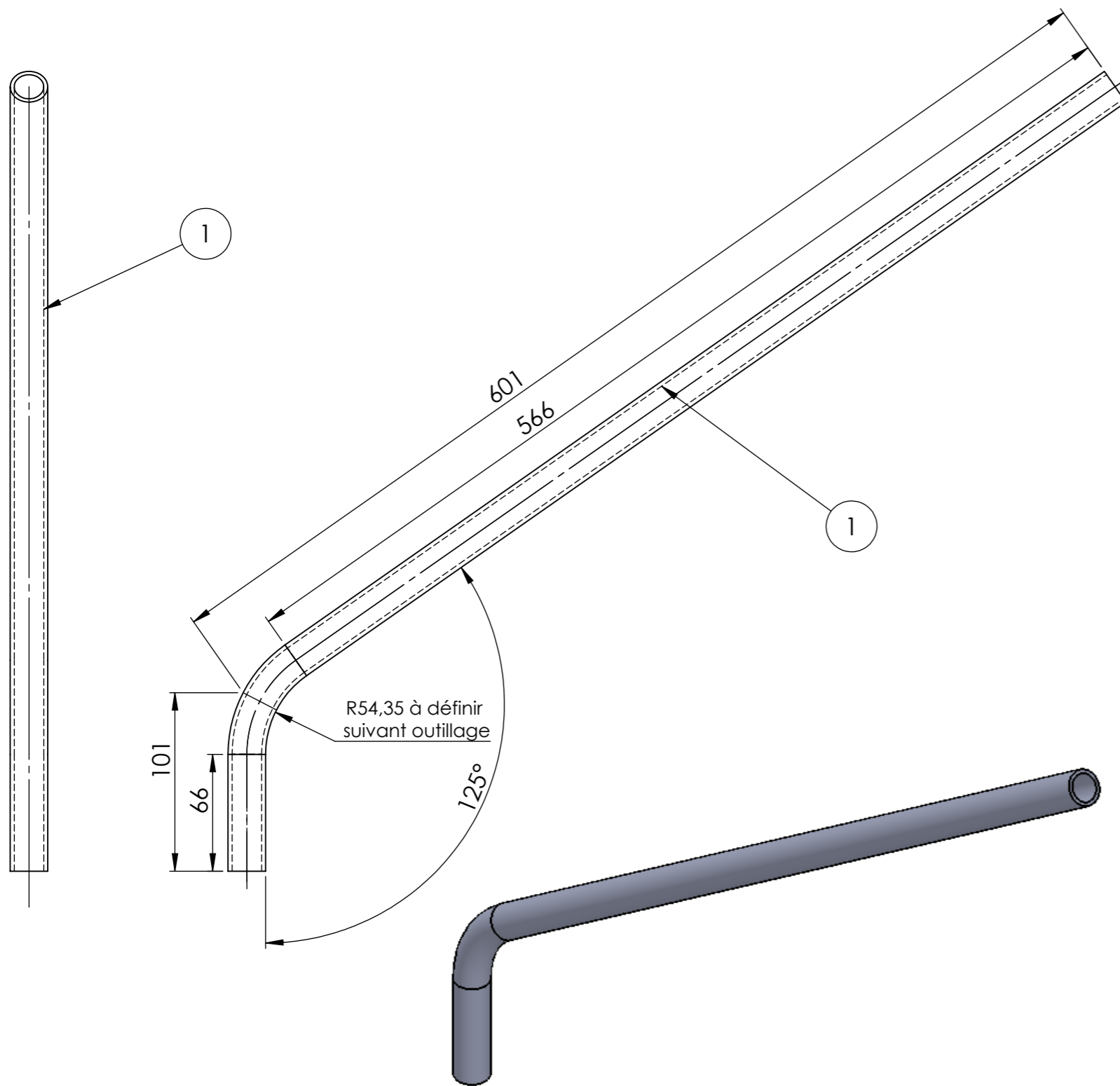
Format A3h

Echelle: 1:2

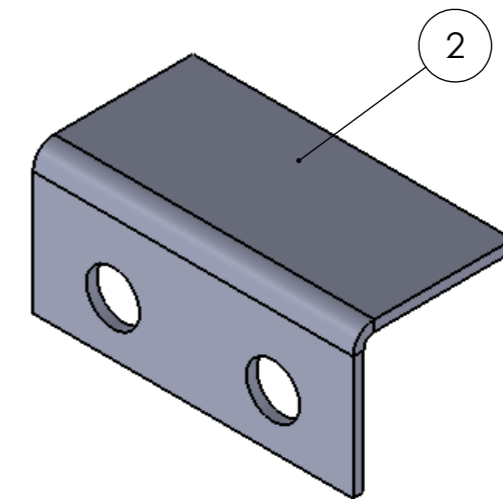
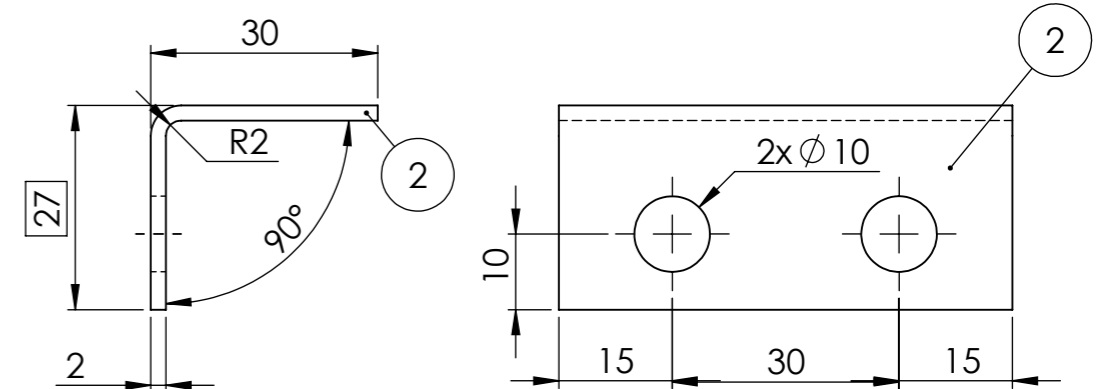
Version A

CKA-50-001-01





DFX à l'état déplié dans le dossier CKA-51-202



Tolérance générale ISO 2768 mK
 Note : Pièce non modélisée à la cote moyenne
 La désignation des tubes ne correspond pas à la longueur initiale.

Edition d'éducation de SolidWorks.
 Utilisation pédagogique uniquement.

Désignation : Définition des tubes	Tube : Ø21.3 ep2	CKA-51-201 et 202	Version A
Sous -ensemble : Levier de manoeuvre	Matière : S235	Format A3h	Crazy Kart
		Echelle: 1:4	